

# 후원 신청서 및 동의서

## 기부금 영수증을 신청하고 혜택을 받으세요!

기부금 영수증을 발급받으시겠습니까?  예  아니오

주민등록번호 (예금주 주민번호 13자리)

- ▶ 기부금 영수증을 받으실 분은 꼭 '예'에 체크 후 예금주 주민등록번호를 모두 적어주셔야 합니다. (주민번호 수집의 법적근거)  
[개인정보 보호법] 제15조제1항제2호, 제17조제1항제2호 / [소득세법] 제160조의3, 동법 시행령 제208조의3)
- ▶ 지구시민연합에 후원회비를 보내주신 개인 또는 개인사업자는 소득세법에 의거하여 소득공제용 기부금 영수증을 발급받으실 수 있습니다. 단, 법인명의로 기부금 영수증은 발급이 되지 않습니다.
- ▶ 소득공제용 기부금 영수증은 출금계좌 기준으로 발급되며, 지구시민연합 홈페이지에서 본인 확인 절차를 거친 후 출력이 가능합니다.

## 개인정보 수집 및 이용에 동의하고 후원을 완료해주세요!

1. 지구시민연합은 회원가입(후원회원 및 사이트회원), 후원금 출금, 고객 상담 등을 위하여 개인정보를 수집하고 있습니다. 수집하는 정보의 항목은 위와 같습니다. 정보의 이용, 보유기간은 회원자격 소멸일로부터 5년간입니다. 귀하는 정보제공 동의를 거부할 수 있으나, 동의 거부 시 정기후원 등록이 제한됩니다.  동의함  동의안함
2. 지구시민연합은 후원내역 입증, 기부금 영수증 발급을 위하여 주민등록번호를 수집하고 있습니다. 정보의 이용, 보유기간, 동의거부권 및 거부 시 불이익은 위 (1)항과 같습니다.  동의함  동의안함
3. 지구시민연합은 회원가입 안내, 후원금 출금, 문자발송, 이메일전송 등을 위하여 귀하의 개인정보를 금융결제원, (주)공생, (주)데오베이, 슈어엠, (주)크레비스파트너스에 처리 위탁 하게 됩니다. 정보의 이용, 보유기간, 동의거부권 및 거부 시 불이익은 위 (1)항과 같습니다.  동의함  동의안함

상기 본인은 위와 같이 지구시민연합 정기후원 가입을 신청합니다.  
(회원이 만 14세 미만인 경우 법정 대리인이 서명해야 합니다.)

20 년 월 일

신청인: (인)(서명필수)

법정 대리인: (인)(서명필수)

법정 대리인 연락처: (필수)

(신청인과 예금주가 다를 경우) 예금주 성명: (인)(서명필수)

# 지구시민연합의 연간 활동

## 지구 환경 변화 활동



**하천 EM 흙공 만들기**  
(축구장 4개 면적 복원, 개당 면적 7,140㎡)



**보틀 투 보틀 3톤 수거**  
(페트병 생산 대비 탄소 배출량 79% 저감)

## 기후위기 취약계층 반찬 나눔 활동



**4,200명 식사 제공**  
**탄소 2.8톤 감축**



**1,000가구 영양 불균형 해소**

## 지속가능한 지구를 위한 문화 활동



**지구시민 런, 지구시민 워크**  
**지구시민 페스티벌**



**지구 감수성을 위한 인성 교육**  
**기후위기 건강 교육**



# 지구시민연합 소개

지구시민연합은 2009년 1달러의 깨달음 캠페인을 시작으로 '지구'와 '인간'이 함께 조화로운 미래를 꿈꾸며, 건강한 지구를 위한 행동을 실천하는 글로벌 NGO 연합입니다.

지구시민이란 단순히 특정 국가의 국민을 넘어, '지구'와 '인간'이 함께 조화로운 공생을 이룰 수 있도록 행동하는 사람을 의미합니다.

## 전국 지구시민 지부

지부	전화번호	주소
서울강북1	070-4064-1785	서울특별시 은평구 진흥로 80 효성빌딩 5층
서울강북2	02-996-1006	서울특별시 도봉구 노해로67길 2, 402호(창동, 한국빌딩)
서울강북3	02-6052-7720	서울특별시 노원구 상계로 139 4층 401호
서울강남1	010-2487-6389	서울시 강동구 천호동 30-15, 4층
서울강남2	02-3667-7720	서울특별시 구로구 경인로 556 2층 213-1호 (구로구, 구로오피스)
경기북부	031-919-2720	경기도 고양시 일산서구 강성로 147, 604호 (주엽동, 동문시티프라자)
경기남부	031-891-2344	경기도 수원시 팔달구 팔달문로 103번길 12-20 (지동, 102호)
경기남부1	010-7759-9808	경기도 안양시 만안구 안양로 548번길 31, 1층
인천	032-715-5720	인천시 남동구 남동대로 799번길34 구월지웰 푸르지오 A동 217호
강원	070-8299-3811	강원도 춘천시 우석로 20. 1층(석사동)
대전	042-252-6242	대전시 중구 동서대로 1319-1(용두동, 만복대빌딩 4층)
충북	043-715-2050	충북 청주시 청원구 공항로 108 2층 (울랑동, 동강빌딩)
충남	041-577-6242	충청남도 천안시 동남구 다가4길 4-11 일봉빌딩 3층
광주, 전남	062-252-0999	광주광역시 북구 동문대로 206, 유진타워 5층(각화동)
전북	063-236-6651	전라북도 전주시 완산구 중화산로 38, 3층 (우화빌딩)
대구	053-746-9599	대구시 북구 동천로 53-5
경북	054-456-6242	경상북도 구미시 형곡로 46(형곡동) 2층
경남	055-252-0943	경남 창원시 마산회원구 합포로 314 노루페인트 2층 (양덕동)
울산	070-4062-9982	울산광역시 남구 돌질로 76, 향군회관 2층
부산	051-582-7798	부산시 금정구 중앙대로2110 민준빌딩 4층
제주	064-799-9915	제주시 도령로 9 정각빌딩 4층

지구시민 활동으로 지역사회가 살아납니다.

이 리플렛은 친환경 재생지로 만들었습니다. 소중한 분들과 함께 봐주시고, 버리실 때는 분리수거를 부탁드립니다.

Printed with soy ink on eco-friendly paper



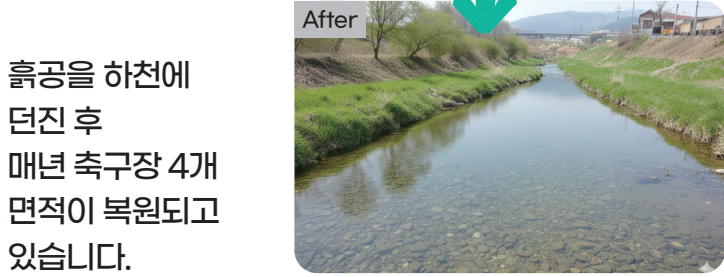
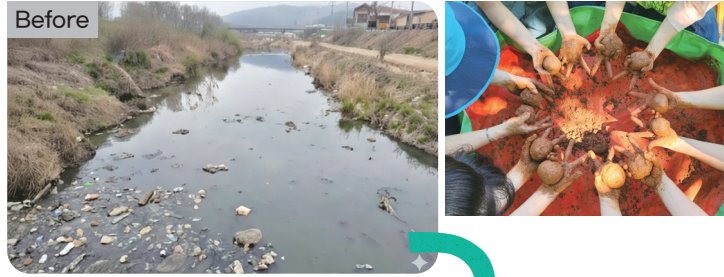
주소 : 충남 천안시 동남구 목천읍 교천지산길 284-11

전화 : 041-567-6242 팩스 : 041-565-6242

이메일 : earthact01@naver.com

## 지구 환경 개선 사업

우리가 만드는 변화 - 하천 살리기



흙공을 하천에 던진 후 매년 축구장 4개 면적이 복원되고 있습니다.

## 기후위기 교육 사업

우리가 만드는 변화 - 기후위기 대응



기후위기 시대, 건강하게 생존하는 법을 배웁니다.

## 희망 나눔 사업

우리가 만드는 변화 - 나눔 실천



"봉사자 분들의 정성이 느껴져 마음이 따뜻해집니다."



"따뜻한 반찬 덕분에 다시 힘을 얻었습니다. 진심으로 감사합니다."

## 공생 문화 사업

우리가 만드는 변화 - 공생의 문화 확산



모두가 하나되는 공생의 문화를 통해 세상의 변화를 만들어 갑니다. **지금 바로 변화의 주인공이 되어주세요!**



지구와 인간이 조화롭게 공생하는 길, 당신의 참여에서 시작됩니다.



건강한 미래를 위한 **기부 메뉴판**



**월 5만 원**

기후위기와 건강에 대한 교육과 지속가능한 지구를 위한 활동을 후원합니다.



**월 3만 원**

취약계층 어르신께 한 주간 드실 수 있는 건강한 반찬이 전달 됩니다.



**월 1만 원**

지구의 열을 0.1도 낮추는 흙공 10개가 제작되어 강과 바다를 정화합니다.

## 우리 모두 지구시민과 함께 해요!

### [공생의 소식]

지구시민에서 발행되는 뉴스레터를 통해 내가 살린 지구의 변화를 보실 수 있습니다.

### [성장의 기회]

지구시민연합이 주최하는 이벤트, 환경 캠페인 등 온오프라인 행사에 우선 초대합니다.

### [나눔의 기회]

개인과 개인사업자분들께 기부금 영수증을 발급해 드리며 연말정산 세액공제를 받으실 수 있습니다. (법인 후원회비 납입 확인증 발급 가능)

### 후원자정보 (\*필수)

유형:  개인  사업장

\* 후원자명:  \* 대표자명:  사업장 후원인명과 다른 경우

\* 주민번호 앞 6자리:  \* 사업장명:  사업장 후원일 경우

\* 휴대폰:  \* 가입 확인, 연말소득공제, 활동소식 등을 위해 문자 수신을 추천드리며, 원하지 않으실 경우, 최초 가입 확인 문자 수신 후 수신거부 가능합니다.

E-mail (이메일 소식  수신  수신 안 함):

주소 (우편물  수신  수신 안 함):

\* 소개인:  \* 소개인 휴대폰:

### 정기후원 정보 (\*필수)

※ 첫 후원금은 후원등록 후 5일 이내에 출금되며 이후에는 매월 정해진 날짜에 출금됩니다.

\* 예금주명:  후원자와 정보가 다를 경우 \* 후원자와의 관계 [  ]

\* 주민번호 앞 6자리:  \* 후원인과 정보가 다를 경우 \* 여금주가 사업자일 경우, 사업자번호를 적어주세요.

\* 계좌번호:  휴대폰번호 등의 평생계좌번호는 자동이체가 되지 않습니다. \* 출금은행:

\* 월회비 출금일  5일  15일

\* 월회비 약정액  10만원  5만원  3만원  1만원  기타 (  )원

※ 선택하신 정기 결제일에 출금되지 않은 경우, 당월에 재출금이 진행됩니다.

### 일시불 후원

후원금액:

입금처: 우리은행 1005-801-388313 (지구시민연합)